



Jungschützenkurs Diessbach

Bist du mindestens 10 Jahre alt und willst den Umgang mit dem Sturmgewehr 90 erlernen und den Spass am Schiessen für dich entdecken?

Dann bist du bei uns genau richtig.

Die Schützengesellschaft Diessbach bietet dir eine spannende und kompetente Ausbildung. Natürlich musst du nicht nur büffeln, wir haben auch einige gesellige Anlässe an denen du gerne teilnehmen.



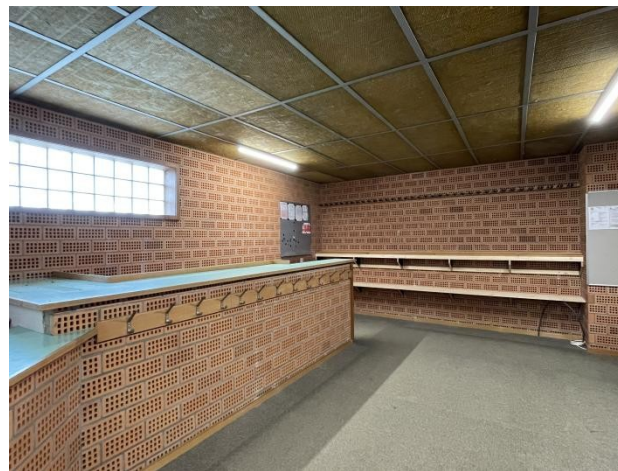
Kursablauf

Der Kurs beginnt jeweils im März mit dem Theorietag und endet im November mit dem Jungschützen Abschlussabend. Der Kurs findet jeweils am Samstag-Morgen oder am Nachmittag statt. Am Ende der Saison werden 6 Schiessen ausgewertet und zu einer Jahresmeisterschaft zusammengetragen, die besten erhalten jeweils am Abschlussabend

einen schönen Preis. Jedes Jahr wird auch der JS-Cupstich gestochen. Für den oder die beste gibt es einen Wanderpreis. Damit auch die Kameradschaft gepflegt werden kann, gibt es jedes Jahr einen Jungschützen Ausflug.



Der Jungschützenkurs ist für dich kostenlos.



Weitere Informationen über unseren Verein findest Du unter: www.sg-diessbach.ch
Bei Fragen oder Anmeldungen für den Jungschützenkurs steht euch unser Jungschützenleiter Matthias Häni gerne zur Verfügung.

Häni Matthias Angelgässchen 2 3264

Diessbach Tel.: 078 402 16 26

Mail:matthias.haeni@bluewin.ch

Anfahrtsplan Schützenhaus Diessbach

Koordinaten 594 450 / 218 300

Von Lyss – Bütigen auf der Dorfstrasse herkommend ins Dorf hinein Fahren an der Kirche vorbei. Nach ca. 300 Meter bei der Liegenschaft Dorfstrasse 49 links abbiegen und der **Asphaltierten Strasse folgen**. Nach ca.950 Meter haben Sie das Schützenhaus erreicht.



Von Schnottwil auf der Dorfstrasse herkommend ca. 30 Meter nach der Liegenschaft Dorfstrasse 40 rechts Abbiegen und der **Asphaltierten Strasse folgen**. Nach ca.950 Meter haben Sie das Schützenhaus erreicht.

Von Büren – Dotzigen auf der Dotzigenstrasse herkommend

Fahren Sie bis zur Kreuzung, wo die Dotzigenstrasse in die Dorfstrasse einmündet, biegen Sie auf der Kreuzung links ab Richtung Schnottwil.

Fahren an der Kirche vorbei, nach ca. 300 Meter bei der Liegenschaft Dorfstrasse 49 links abbiegen und der **Asphaltierten Strasse folgen**.

Nach ca.950 Meter haben Sie das Schützenhaus erreicht.